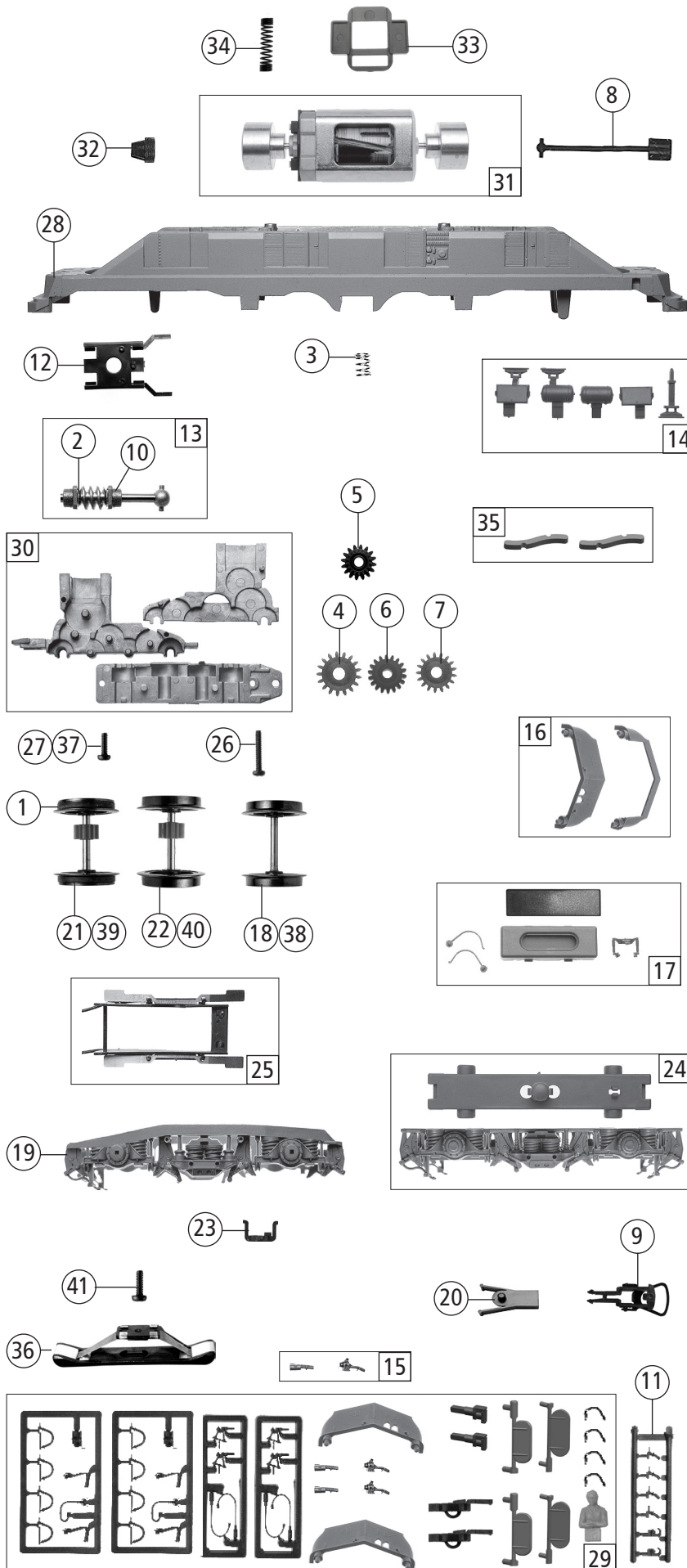


Pos. Nr. Pos.no.	Beschreibung Description	Art.-Nr. Art.no.	Preisgruppe Price bracket
72600	SBB Re 6/6	=	
72601		=	🔊
78601		~	🔊
1	Stromabnehmer Pantograph	85509	19
2	UIC-Aufstieg lackiert UIC-treadle painted	134119	4
3	Platine komplett mit LED-Platine PCB complete with LED-PCB	135972	29
4	Lokpfeife Loco whistle	88002	6
5	Antenne dick Antenna large	136033	3
6	Brückenstecker Connector	129630	10
7	TS-Laufsteg gebogen/lackiert Part set of runway curved, painted	136327	12
8	Hauptschalter, Isolator 1 mit Loch Mains switch, isolator 1 with hole	106109	6
9	Scheibenwischersatz Windscreen wiper set	131537	10
10	Lüftergitter geprägt Ventilator grills printed	135983	6
11	TS-Seitenfenster-Spitzenlicht Part set side window - headlight	135981	7
12	Hochspannisolator High tension isolator	109214	3
13	TS-Flachleitung Set of flat cables	135988	10
14	Hauptschalterplatte Main switch plate	135986	4
15	TS-Dachdeckel lackiert Part set roof cover painted	136326	12
16	Führerstand Driver's cab	135984	5
17	Griffstange Handrail	110403	5
18	Dachleitung links und rechts Roof wiring left and right	140493	10
19	Griff Handle	134118	6
20	Lokführer Loco driver	110407	6
21	Kathodenfallableiter Lightning arrester	114421	6
22	Puffer links Buffer left	110970	3
23	Puffer rechts Buffer right	110971	3
24	TS-Dachgriffstangen Part set roof handles	136324	12
25	Stromabnehmerisolator Pantograph isolator	108105	3
26	Umlauf lackiert Running board painted	136035	5
27	UIC-Dose UIC-socket	136180	3
28	Schraube M1,6X6 mm Screw M1,6X6 mm	113069	3
29	Antenne kurz Antenna short	134120	3
30	GF-Schraube M2x5 mm Self-tapping screw M2x5 mm	114966	3
31	Hebezylinder Lift cylinder	134126	3
32	Gehäuse komplett Betr. Nr. 11626 Body assembly no. 11626	140492	37
33	TS - Fenster Part set window	135980	10
34	Frontgriffstange Front handrail	136031	4
35	Griffstange, lackiert Handrail, painted	120318	5
36	Lichtnagel eckig Rectangular light pin	136028	3
37	Spiegel Satz Mirror set	136029	6
38	Schweizer Wappen Swiss coat of arms	134058	6
39	Fahrplanhalter, Handbremsrad Timetable holder, manual brake wheel	131532	6
40	Trittbrett lackiert Treadle painted	134116	4
41	Puffergriff lackiert Buffer handrail painted	136034	5
42	Lichtabdeckung Light cover	131527	4
43	Isolator - 7 Stück Isolator - 7 parts	108196	8
44	Spitzenlichtabdeckung Headlight cover	136325	4
Sound			
45	Platine komplett mit LED-Platine PCB complete with LED-PCB	135993	30
46	Sounddecoder Sound-decoder	129000	39
47	Lautsprecher Loudspeaker	129524	16
48	Lautsprecherbox Loudspeaker box	134067	5



72600	SBB	Re 6/6	=		
72601			=	🔊	
78601			~	🔊	
Pos. Nr. Pos.no.	Beschreibung Description			Art.-Nr. Art.no.	Preisgruppe Price bracket
1	Hafringsatz 10 Stk. 12,9-14,6mm Traction tyres set 10 pieces 12,9-14,6 mm			40070	---
2	Beilagscheibe Washer			86108	3
3	Druckfeder Pressure spring			120382	4
4	Zahnrad Z=17 M/G=0,4 mm Gear wheel Z=17 M/G=0,4 mm			86418	5
5	Schnecken Zahnrad doppelt Z=16/17 Worm gear wheel double Z=16/17			86419	6
6	Zahnrad Z=18 G/M=0.4 Gear wheel Z=18 G/M=0.4			86460	3
7	Zahnrad Z=19/0,4G Gear wheel Z=19/ 0,4G			86493	3
8	Kardanwelle lang Cardan shaft long			87172	4
9	Standardkupplung Standard coupling			89246	6
10	Lager für Schneckenachse Bearing for worm gear axle			89749	6
11	Attrappenrahmen klein Small dummy frame			107808	4
12	Schneckenendeckel Worm gear cover			106985	5
13	Schneckenatz mit Kardankugel Set of worm gear incl. cardan ball			136181	13
14	Teilesatz Fahrwerk Part set chassis			110966	9
15	Teilesatz Gehäuse Part set body			110967	7
16	Bahnräumersatz Rail guard set			110968	7
17	Teilesatz Drehgestell Parts set bogie			110969	9
18	Radsatz ohne Zahnrad ohne Hafring Wheelset w/o gear wheel w/o trac.tyre			136021	10
19	Drehgestellblende Bogie frame			110978	10
20	Kupplungsschacht Coupling reception			110979	4
21	Radsatz mit 2 Hafringe mit Zahnrad Wheelset w.2 traction tyres w.gear wheel			136023	12
22	Radsatz ohne Hafring mit Zahnrad Wheelset w/o traction tyre w.gear wheel			136022	11
23	Trittbrett Treadle			110982	4
24	Teilesatz Drehgestell Part set bogie			110984	12
25	Kontaktthaler komplett mit Litzen Contact support complete with leads			110985	9
26	GF-Schraube M1,6x6 mm Self-tapping screw M1,6x6 mm			114836	3
27	GF-Schraube M1,6x5 mm Self-tapping screw M1,6x5 mm			115269	3
28	Grundrahmen Basic frame			135970	16
29	Zurüstbeutel Bag with accessories			136025	15
30	Getriebesatz 3-teilig Gear set 3-parts			120315	13
31	Motor Motor			85111	28
32	Kardanschale kurz 1,5mm Cardan reception short 1,5mm			87129	4
33	Distanzplättchen Spacer chip			106116	3
34	Kontaktfeder Contact spring			116876	3
35	Klemmen Clamps			134112	10
AC-Wechselstrom					
36	Schleifer 56 mm Center pick-up 56 mm			86033	14
37	Schraube M1,5X5 mm Screw M1,5X5 mm			108137	3
38	Radsatz ohne Zahnrad ohne Hafring AC Wheelset w/o gear wheel w/o trac.tyre AC			136037	10
39	Radsatz mit 2 Hafringe mit Zahnrad AC Wheelset w.2 traction tyres w.gear wheel AC			136038	12
40	Radsatz ohne Hafring mit Zahnrad AC Wheelset w/o traction tyre w.gear wheel AC			136036	11
41	GF-Schraube M2X5 mm Self-tapping screw M2x5 mm			114966	3